

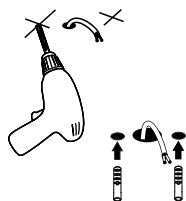
Acessórios que acompanham a luminária

- Driver para LED

Atenção

- Leia atentamente este manual antes de iniciar a instalação;
- manuseie com cuidado a luminária para evitar riscos e deformações;
- lave sempre as mãos antes da instalação para evitar manchar a luminária;
- antes de iniciar, certifique-se que a rede elétrica se encontra desligada;
- para manuseio do difusor recomenda-se a utilização de luvas descartáveis, assim evitando marcas e arranhões;
- para a limpeza da luminária utilizar pano com água apenas, não utilizar álcool;
- caso haja a necessidade de aumentar os cabos do controle utilizar fio 18 AWG (1 mm²) com as mesmas cores indicadas, soldar com estanho e utilizar fita anti-chamas;
- o fabricante limita-se a qualquer tipo de responsabilidade por não seguir corretamente as instruções deste manual.

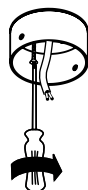
Modo de instalação



Fure o teto com broca de alvenaria nº6

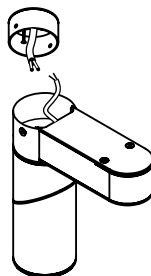


Coloque as buchas de nylon

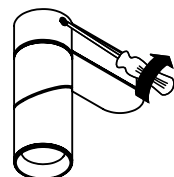


Com a rede elétrica desligada, passe os cabos pelo centro do suporte

Fixe o suporte no teto



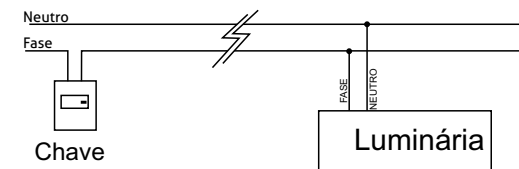
Conecte os cabos do driver conforme o tipo de ligação ao lado e isole com fita isolante anti-chamas



Encaixe a luminária no suporte e fixe os parafusos laterais

Direcione para o local desejado

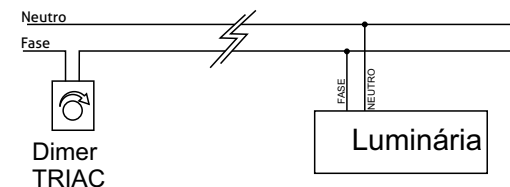
ON/OFF



Chave

Luminária

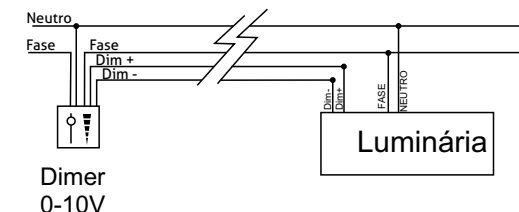
TRIAC ou ELV



Dimer TRIAC

Luminária

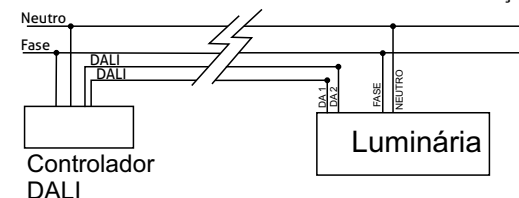
0-10V* ver manual do dimer antes de realizar a instalação



Dimer 0-10V

Luminária

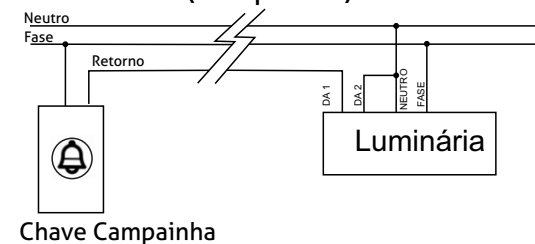
DALI* ver manual do dimer antes de realizar a instalação



Controlador DALI

Luminária

Push Button (Campinha)



Chave Campinha

Luminária



Críticas, dúvidas e sugestões mande-nos um e-mail para contato@luxion.com.br ou acesse www.luxion.com.br